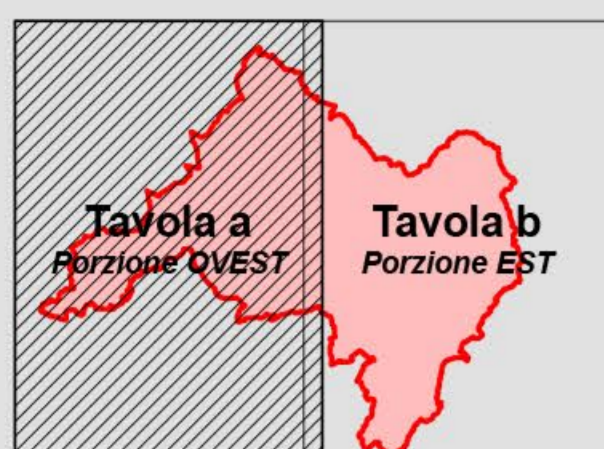
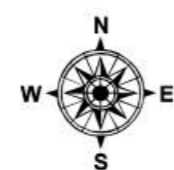
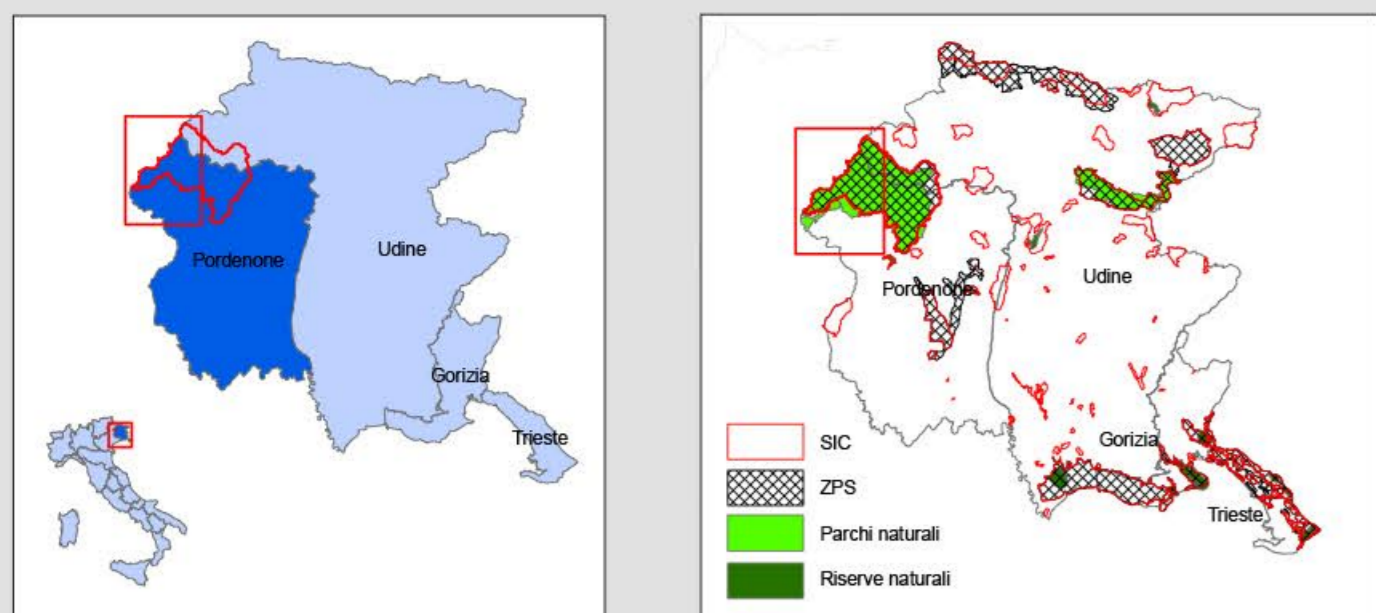
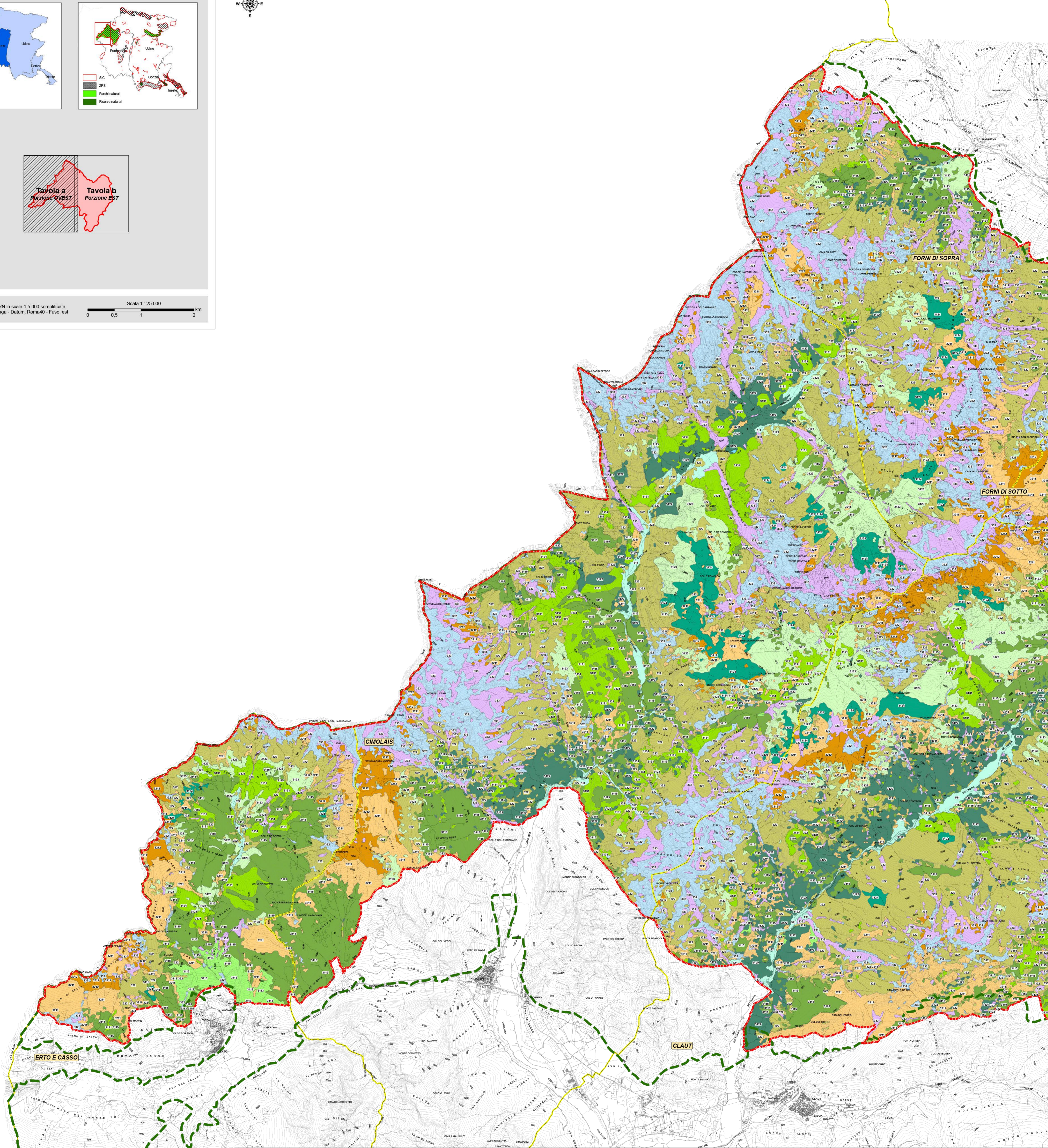


Inquadramento generale



Base cartografica: CTRN in scala 1:5.000 semplificata  
Proiezione: Gauss-Boaga - Datum: Roma40 - Fuso: est

Scala 1 : 25.000



Legenda

- SIC/ZPS "Dolomiti Friulane" (IT3310001)
- Parco Naturale Dolomiti Friulane
- Limiti amministrativi comunali

Categorie di uso del suolo (classificazione Corine Land Cover 4° livello)

- 1. Superfici artificiali**
  - 1.2 - Zone industriali, commerciali ed infrastrutturali**
    - 1.2.2 - Reti stradali, ferroviarie e infrastrutture tecniche
    - 1.3 - Zone estrattive, cantieri, discariche e terreni artefatti e abbandonati
      - 1.3.1 - Aree estrattive
- 3. Territori boscati ed ambienti semi-naturali**
  - 3.1 - Zone boscate**
    - 3.1.1 - Boschi di latifoglie**
      - 3.1.1.3 - Boschi misti a prevalenza di altre latifoglie autoctone (latifoglie mesofite e mesotermofite quali acero-frassino, carpino nero-orniello)
      - 3.1.1.5 - Boschi a prevalenza di faggio
    - 3.1.2 - Boschi di conifere**
      - 3.1.2.2 - Boschi a prevalenza di pini oro-mediterranei e montani (pino nero e laricio, pino silvestre, pino loricato)
      - 3.1.2.3 - Boschi a prevalenza di abeti (quali bianco e/o rosso)
      - 3.1.2.4 - Boschi a prevalenza di larice e/o pino cembro
    - 3.1.3 - Boschi misti di conifere e latifoglie**
      - 3.1.3.1 - Boschi misti di conifere e latifoglie a prevalenza di latifoglie

**3.2 - Zone caratterizzate da vegetazione arbustiva e/o erbacea**

- 3.2.1 - Aree a pascolo naturale e praterie d'alta quota**
  - 3.2.1.1 - Praterie continue
  - 3.2.1.2 - Praterie discontinue
- 3.2.2 - Brughiere e cespuglieti**
  - 3.2.2 - Brughiere e cespuglieti

**3.3 - Zone aperte con vegetazione rada o assente**

- 3.3.2 - Rocce nude, falesie, rupi, affioramenti
- 3.3.3 - Aree con vegetazione rada

**4. Zone umide**

- 4.1 - Zone umide interne**
  - 4.1.1 - Paludi interne

**5. Corpi idrici**

- 5.1 - Acque continentali**
  - 5.1.1 - Corsi d'acqua, canali e idrovie
  - 5.1.2 - Bacini d'acqua



PROGRAMMA DI SVILUPPO RURALE DELLA REGIONE AUTONOMA FRIULI VENEZIA GIULIA



Fondo europeo agricolo per lo sviluppo rurale - l'Unione fa crescere la vita rurale



REGIONE AUTONOMA FRIULI VENEZIA GIULIA



PARCHIO NAZIONALE DOLOMITI FRIULANE



PIANO DI GESTIONE DEL SITO NATURA 2000 SIC/ZPS IT3310001 "Dolomiti Friulane"

Tavola:		<b>2a</b>		Codice commessa: 10_080_P	
Scala:		<b>1 : 25 000</b>		Codice elaborato: CT2aPCS_10_080_P	
Data:		<b>AGOSTO 2012</b>		Revisione	
				1. Scelta	
				2. Emissione	
				3. Emissione	
				4. Finale	
				Dott.ssa Raffaella Sarra	
				Dott.ssa Fabiana Panchetti	
				Ing. Alessandro Bardi	
				Agosto 2012	
				Responsabile del Piano: Ing. Alessandro Bardi	